

Giá đỡ xoay để điều chỉnh góc của bộ hiển thị.

Giá đỡ với khớp đa hướng cho phép bộ hiển thị xoay nhiều hướng khi lắp trên bàn. Bạn có thể điều chỉnh góc của màn hình để có được góc nhìn tối ưu.



THÔNG SỐ KỸ THUẬT CỦA FCV-627

TỔNG QUÁT

Tần số: 50 và 200 kHz.
Công suất phát: 600 W.

MÀN HÌNH

Loại màn hình: LCD màu 5.7".
Vùng hiển thị hiệu dụng: 87,1 (Rộng) x 116,2 (Cao) mm.
Số điểm ảnh: 640 x 480 (VGA).
Chế độ Hiển thị: Tần số đơn (50 hoặc 200 kHz),

Thang đo cơ bản: 2-1200 m*.

Bảo động: Báo đáy, Báo cá (Bình thường), Kích thước cá, Báo cá (chế độ bám đáy), Nhận diện chất đáy, Mức cá, Nhiệt độ, Tốc độ, Đến điểm và Âm quy yếu.

Ngôn ngữ: Anh, Pháp, Tây Ban Nha, Đức, Ý, Bồ Đào Nha, Hy Lạp, Ba Lan, Đan Mạch, Thụy Điển, Na Uy, Phần Lan, Trung Quốc, Nhật, Thái, Việt Nam.

Dịch chuyển Thang đo: lên đến 1200m.

Thang đo mở rộng: Mở rộng vùng bám đáy 2-10 m.

Mở rộng vùng hiển thị: 2 - 1200m.

Tốc độ kéo hình: 8 bước: dừng, 1/16, 1/8, 1/4, 1/2, 1, 2, 4.

Độ dài xung & Tốc độ lặp xung (PRR): 0.1 - 3ms, tối đa 3.000 xung/phút.

Giao thức: (Dữ liệu vào) BWC, GGA, GLL, GNS, HDG, HDT, MDA, MTW, MWV, RMA, RMB, RMC, VHW, VTG, XTE, ZDA.

(Dữ liệu ra) DBS, DBT, DPT, MTW*, RMB*, VHW*, TLL*.

* Yêu cầu có dữ liệu bên ngoài.

MÔI TRƯỜNG

Nhiệt độ: Từ -15°C đến +55°C.

Tiêu chuẩn chống nước: IP56.

NGUỒN ĐIỆN: 12-24 VDC, 13W.

DANH MỤC THIẾT BỊ

Tiêu chuẩn

- Bộ hiển thị: CV-627
- Vật tư lắp đặt và linh kiện dự phòng

Chọn thêm

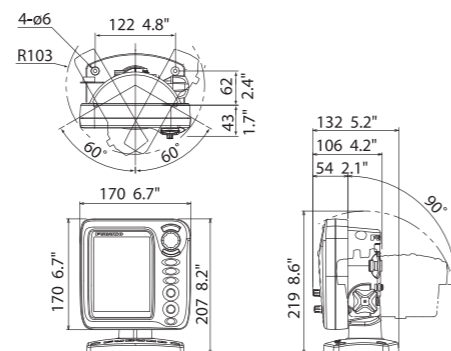
- Cảm biến Tốc độ/ Nhiệt độ: ST-02MSB (kiểu xuyên vỏ tàu, bằng đồng), ST-02PSB (kiểu xuyên vỏ tàu, bằng nhựa), TT-02MTB (kiểu lắp đuôi tàu, bằng đồng), T-02MSB (kiểu xuyên vỏ tàu, bằng đồng), T-03MSB (kiểu xuyên vỏ tàu, bằng đồng).
- Bộ đầu nối để kết nối Cảm biến nhiệt độ & Tốc độ hoặc Cảm biến nhiệt độ.
- Cáp Nguồn và NMEA:

Các đầu dò (nêu cụ thể khi đặt hàng).

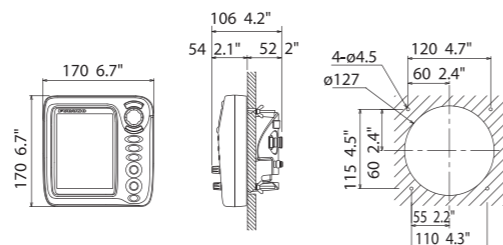
520-5PSD (đầu dò nhựa kiểu xuyên vỏ tàu),
520-5MSD (đầu dò đồng kiểu xuyên vỏ tàu),
525-5PWD (đầu dò bằng nhựa kiểu lắp đuôi tàu),
525STID-MSD (đầu dò đồng kiểu xuyên vỏ tàu với Bộ cảm biến tốc độ/ nhiệt độ),
525STID-PWD (đầu dò nhựa kiểu lắp đuôi tàu với cảm biến tốc độ/ nhiệt độ).

BỘ HIỂN THỊ

Lắp trên giá đỡ 1.3 kg 2.9 lb

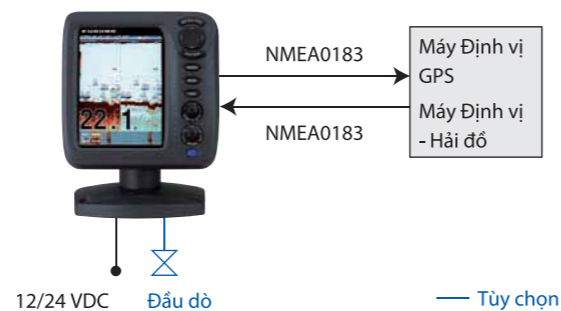


Lắp áp mặt phẳng 0.9 kg 2 lb



Mặt cắt ngang khi lắp áp mặt phẳng

SƠ ĐỒ KẾT NỐI



Tất cả các nhãn hiệu và tên sản phẩm đã được đăng ký thương hiệu, thương hiệu và nhãn hiệu dịch vụ là của các sở hữu chủ tương ứng.
THÔNG SỐ KỸ THUẬT CÓ THỂ THAY ĐỔI MÀ KHÔNG CẦN BÁO TRƯỚC

FURUNO ELECTRIC CO., LTD.
Nishinomiya, Hyogo, Japan
www.furuno.com
FURUNO U.S.A. INC.
Camas, Washington, U.S.A.
www.furunousa.com
FURUNO (UK) LIMITED
Havant, Hampshire, U.K.
www.furuno.co.uk
FURUNO FRANCE S.A.S.
Bordeaux-Mérignac, France
www.furuno.fr

FURUNO ESPAÑA S.A.
Madrid, Spain
www.furuno.es
FURUNO DANMARK A/S
Hvidovre, Denmark
www.furuno.dk
FURUNO NORGE A/S
Ålesund, Norway
www.furuno.no
FURUNO SVERIGE AB
Västra Frölunda, Sweden
www.furuno.se

FURUNO FINLAND OY
Espoo, Finland
www.furuno.fi
FURUNO POLSKA z o.o.
Gdynia, Poland
www.furuno.pl
FURUNO EURUS LLC
St. Petersburg, Russian Federation
www.furuno.com.ru

FURUNO DEUTSCHLAND GmbH
Reilingen, Germany
www.furuno.de
FURUNO HELLAS S.A.
Piraeus, Greece
RICO (PTE) LTD
Singapore
www.rico.com.sg

No. E-409-vn - Bản quyền của FURUNO ELECTRIC CO., LTD.
Bản tiếng Việt do Cty TNHH Điện Tử Viễn Thông Hải Đăng thực hiện năm 2012



Chỉnh tự động (Độ nhảy)



Tăng khả năng xem dưới ánh sáng mặt trời



LCD kết hợp kính chống phản xạ



Xem được khi đeo kính có phân cực



Bộ lọc kỹ thuật số Furuno



Nhận diện chất đáy



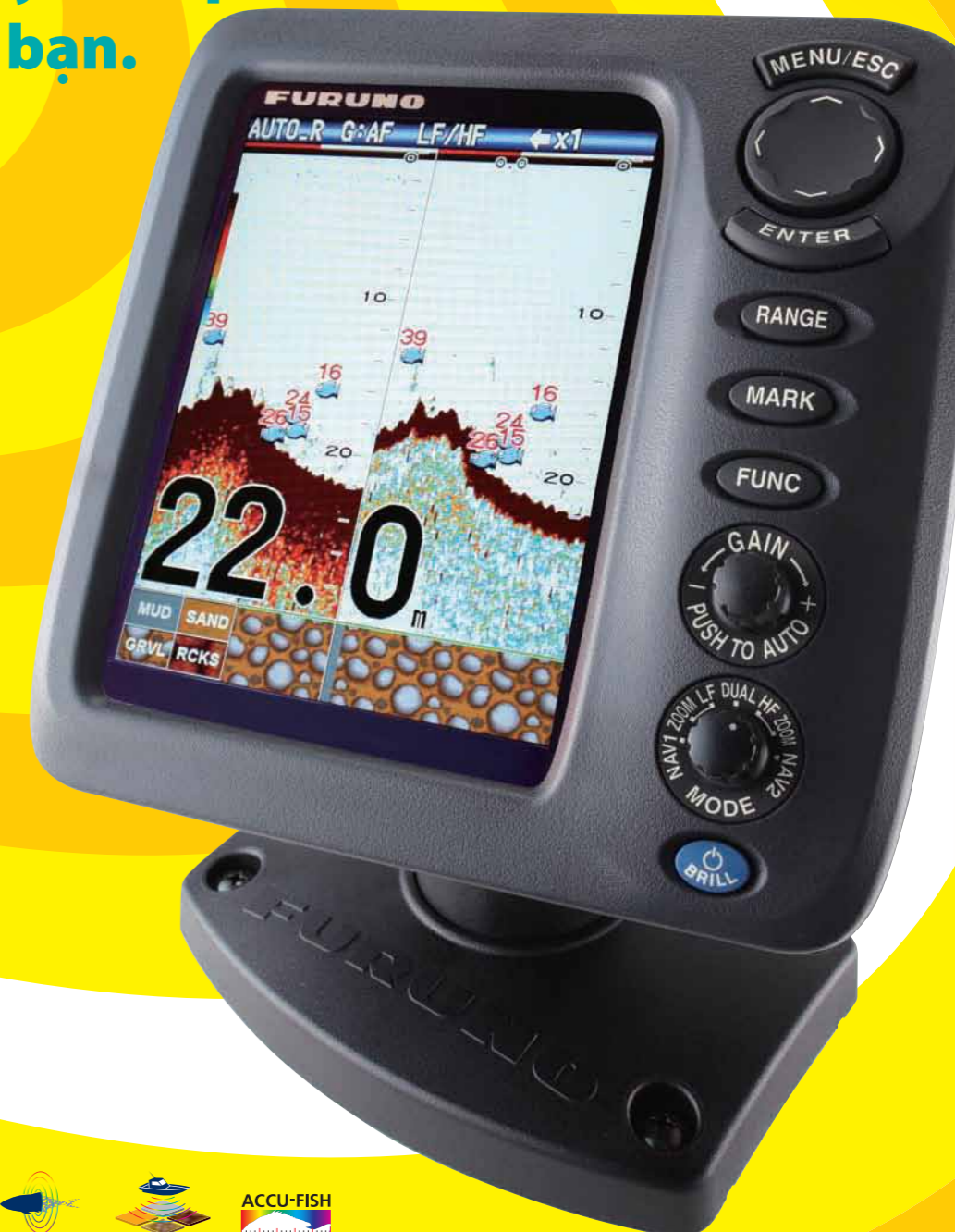
ACCU-FISH

FURUNO

MÁY DÒ CÁ màn hình LCD màu 5.7"

Model **FCV-627**

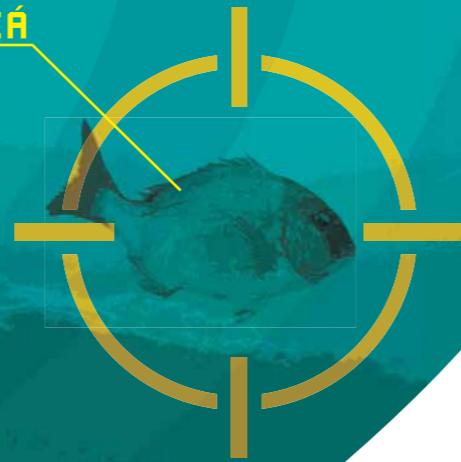
FCV-627 biết được kích cỡ cá và kết cấu đáy biển phía dưới tàu của bạn.



www.furuno.com

FCV-627 biết được kích cỡ cá và kết cấu đáy biển phía dưới tàu của bạn.

KÍCH THƯỚC CÁ



ĐÁY BIỂN



MÁY DÒ CÁ MÀN HÌNH

LCD MÀU 5.7"

Model FCV-627

MÁY DÒ CÁ KỸ THUẬT SỐ



Chỉnh tự động (Độ nhạy)



LCD kết hợp kính chống phản xạ



Bộ lọc kỹ thuật số Furuno



ACC-FISH



Tăng khả năng xem dưới ánh sáng mặt trời



Xem được khi đeo kính có phân cực



Nhận diện chất đáy

▶ Được trang bị công nghệ mới nhất của Furuno: Chức năng nhận diện chất đáy - Phân tích kết cấu đáy biển (*).

• Có chức năng nhận diện nhanh dạng đáy biển với 4 loại hiển thị đồ họa (Đá/Cát/Sỏi/Bùn) khi kết nối với đầu dò.

(*) Yêu cầu kết nối với đầu dò kiểu xuyên vỏ tàu hay kiểu gắn ở đuôi tàu.

▶ ACCU-FISH - Chức năng phân tích kích thước cá độc đáo dựa trên công nghệ kỹ thuật số mới nhất.

▶ Chức năng Đường trắng - giúp phát hiện và phân biệt cá nằm gần đáy biển.

• Đường viền phía trên của đáy biển được hiển thị bằng màu trắng (hoặc các màu tùy chọn khác) để thể hiện rõ cấu trúc đáy biển.

• Chức năng này giúp phân biệt rõ ràng giữa rong tảo và cá tầng đáy.

▶ Chức năng báo động có thể được thiết lập theo người dùng (Độ sâu, âm dội cá ...).

▶ Chức năng điều khiển độ lợi toàn màn hình áp dụng trên tất cả âm dội hiện trên màn hình.

▶ Chia sẻ và hiển thị thông tin trên thiết bị hải đồ điện tử (*).

• Ngõ ra TLL của Furuno (xuất thông tin kinh độ/vĩ độ của mục tiêu) cho phép bạn giao tiếp FCV-627 với thiết bị hải đồ điện tử của bạn để đánh dấu những điểm có cá cùng các thông tin khác nhau. (Kinh độ/vĩ độ, Độ sâu, Nhiệt độ nước, Kích thước cá, Đáy biển).

(*) Yêu cầu kết nối đến thiết bị hải đồ điện tử.

▶ Tốc độ phát nhanh tới 3.000 PRR/phút (Tốc độ lặp xung/ phút) tại thang độ sâu 5m.

▶ Màn hình LCD độ sáng 800 cd/m² giúp người sử dụng dễ nhìn ngay cả dưới ánh sáng mặt trời.

• Màn hình LCD với tấm kính chống phản xạ tích hợp bảo đảm không tạo màng hơi nước.

• Nhìn được rõ ngay cả khi đeo kính râm loại có phân cực.





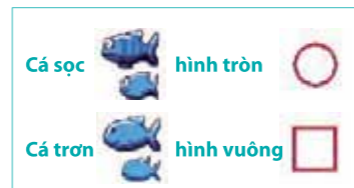
"ACCU-FISH" nhận dạng từng con cá với chức năng dò kích cỡ cá và đánh dấu cá.

Nhận biết tức thời cá bầy hay cá lẻ.

ACCU-FISH là chức năng tiên tiến của máy FCV-627 nhằm đánh giá kích thước cá. Để đánh giá được kích thước của từng con cá, độ mạnh âm dội từ cá được tính toán và chuyển đổi thành kích thước cá hiển thị trên màn hình. Chức năng này có thể dò kích thước cá từ 10 đến 199 cm, ở độ sâu từ 2 đến 100m.

Hiển thị các dấu hiệu cá.

Các Dấu hiệu cá có thể được dùng để hiển thị các âm dội của từng cá thể cá khi dò. Chức năng này giúp người mới sử dụng máy xác định được các mục tiêu cá trên màn hình nhằm tạo nhiều kinh nghiệm trong đánh bắt cá.



Dấu hiệu cá có thể chọn trong 2 kiểu: kiểu biểu tượng, kiểu hình tròn và hình vuông. Biểu tượng cá hiển thị thành 2 kích thước khác nhau (cá lớn: trên 50 cm, cá nhỏ: từ 10-49cm), chức năng này rất có ích cho người đánh cá xác định các mục tiêu cá. Kiểu hình tròn và hình vuông giúp nhận diện các mục tiêu mà không làm che khuất âm dội cá.

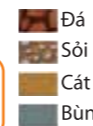
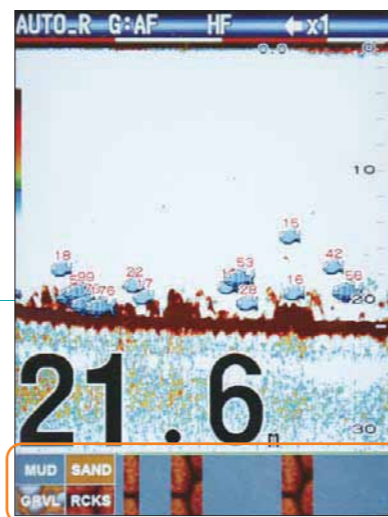


Các vòng tròn và kích thước cá được hiển thị dựa trên các âm dội. Khi ở chế độ tần số kép, bạn có thể thiết lập dấu hiệu hiển thị trên cả hai hay chỉ một màn hình tần số.

Hiển thị kích thước cá hoặc độ sâu cá.

Kích hoạt chức năng ACCU-FISH từ danh mục, FCV-627 hiển thị kích thước cá dựa trên âm dội của từng con cá. Khi sử dụng chức năng ACCU-FISH đồng thời với các Dấu hiệu cá, chức năng này hỗ trợ rất nhiều cho người đánh bắt xác định các mục tiêu cá trên màn hình. Bạn cũng có thể lựa chọn và hiển thị độ sâu mục tiêu thay cho kích thước cá, chức năng này giúp nhận biết độ sâu của cá tính từ tàu.

Trong vài trường hợp, kích thước cá hiển thị trên FCV-627 có thể khác với kích thước thật. Vui lòng đọc kỹ hướng dẫn sử dụng trước khi thực hiện chức năng này.



Chức năng nhận diện chất đáy.

Chức năng nhận diện chất đáy của máy FCV-627 giúp máy dò cá cho biết cấu tạo chủ yếu của đáy biển như bùn, cát, sỏi hoặc đá. Chức năng nhận diện chất đáy cho bạn biết thông tin có giá trị nhằm xác định được những chỗ có nhiều cá trú, tăng sản lượng đánh bắt trong ngày.

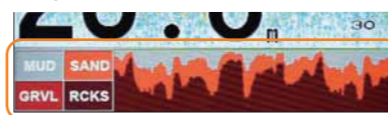
Hãy nhớ kỹ các chỉ dẫn dưới đây khi sử dụng chức năng Dò Nhận Diện Chất Đáy:

- 1) Dùng ở độ sâu từ 5m-100m.
- 2) Dùng đầu dò kiểu lắp đuôi tàu hay kiểu xuyên vỏ tàu.
- 3) Để hiển thị màn hình phù hợp của đáy biển thực, đặt hiển thị thang đo của màn hình dò cá sang chế độ tự động.
- 4) Nhập giá trị mớn nước của tàu.
- 5) Tốc độ của tàu ở mức 10 hải lý/ giờ hoặc thấp hơn.
- 6) Trong vài trường hợp, cấu tạo đáy biển hiển thị trên máy FCV-627 có thể khác với cấu tạo thực của đáy biển. Vui lòng đọc hướng dẫn sử dụng trước khi dùng chức năng này



Chế độ đồ họa

Chế độ hiển thị đồ họa tiêu chuẩn hiển thị hầu hết cấu tạo đáy biển có khả năng nhất bằng biểu đồ hoặc bằng 4 màu sắc khác nhau.



Chế độ dự đoán

Chế độ dự đoán hiển thị hầu hết cấu tạo của đáy biển có khả năng nhất dưới hình dạng biểu đồ tỷ lệ.

Chức năng đường trắng phân biệt cá với đáy biển.

Chức năng đường trắng giúp bạn phân biệt cá tầng đáy với đáy biển bằng cách thay đổi màu tín hiệu mạnh nhất sang màu trắng. Chức năng này không chỉ hữu ích trong việc nhận diện cá tầng đáy mà còn giúp đánh giá được mật độ đàn cá. Thang cài đặt từ 0%-100%, mỗi khoảng điều chỉnh là 1%. Giá trị càng cao thì đường trắng càng dày.

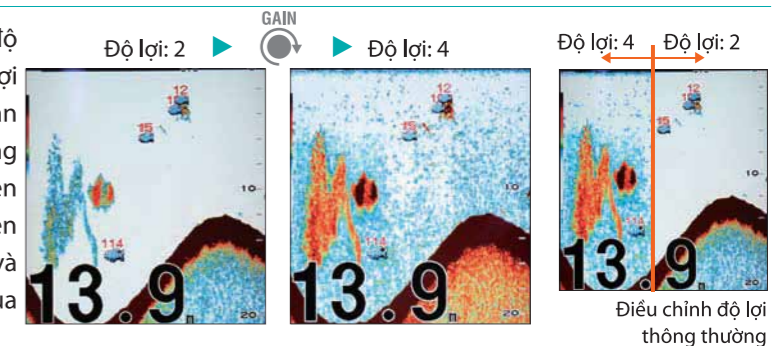
Thử nghiệm hiện trường.

Màn hình chụp rạn cá thể hiện bằng màu đỏ tía. Có nhiều dấu hiệu cá xuất hiện ở màn hình trên đáy biển dày đặc rong tảo. Chức năng đường trắng giúp phân biệt đáy biển và rong tảo với đàn cá.



Điều chỉnh độ lợi toàn màn hình.

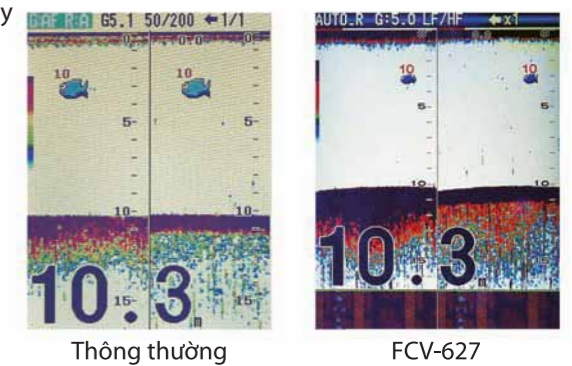
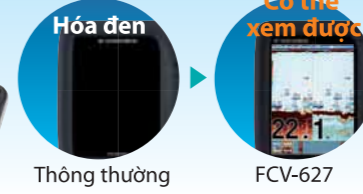
Với loại điều chỉnh độ lợi thông thường, việc thay đổi độ lợi là áp dụng cho các tín hiệu âm dội mới kể từ khi độ lợi được chỉnh. Đối với kiểu Điều chỉnh độ lợi toàn màn hình của máy FCV-627, việc thay đổi độ lợi được áp dụng cho cả tín hiệu âm dội mới và cả các âm dội cũ đã hiển sẵn trên màn hình. Do việc thay đổi được áp dụng trên cả hai âm dội mới và âm dội hiện có, bạn sẽ dễ dàng và nhanh chóng tìm được độ lợi đúng cho điều kiện của bạn.



Điều chỉnh độ lợi thông thường

Màn hình LCD sáng, tuyệt vời để xem dưới ánh sáng mặt trời.

Màn hình LCD có độ sáng 800 cd/m² cho khả năng nhìn tuyệt vời, ngay dưới ánh sáng mặt trời.



Thông thường

FCV-627

Chức năng báo động cá.

Khi âm dội từ cá dội về trong vùng đã được bạn thiết lập phía trên đáy biển, âm thanh bíp và biểu tượng báo động xuất hiện ngay góc phải phía trên màn hình. Hơn nữa, có thể thiết lập sẵn một báo động tổng hợp cho một hay đồng thời nhiều điều kiện bao gồm: độ sâu nước, độ sâu mục tiêu, nhiệt độ nước, cấu tạo chất đáy...

